

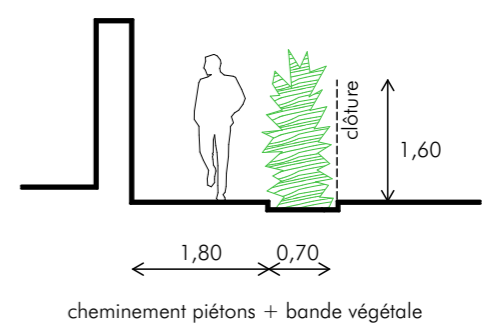
PARCELLES ET PROJET

- Emprise cheminement piétons projeté
- Parcelle concernée
- Zone à échanger avec Mr et Mme CHEVALIER
- Projet de voirie communale (sous réserve accord OPAC)

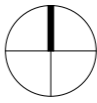
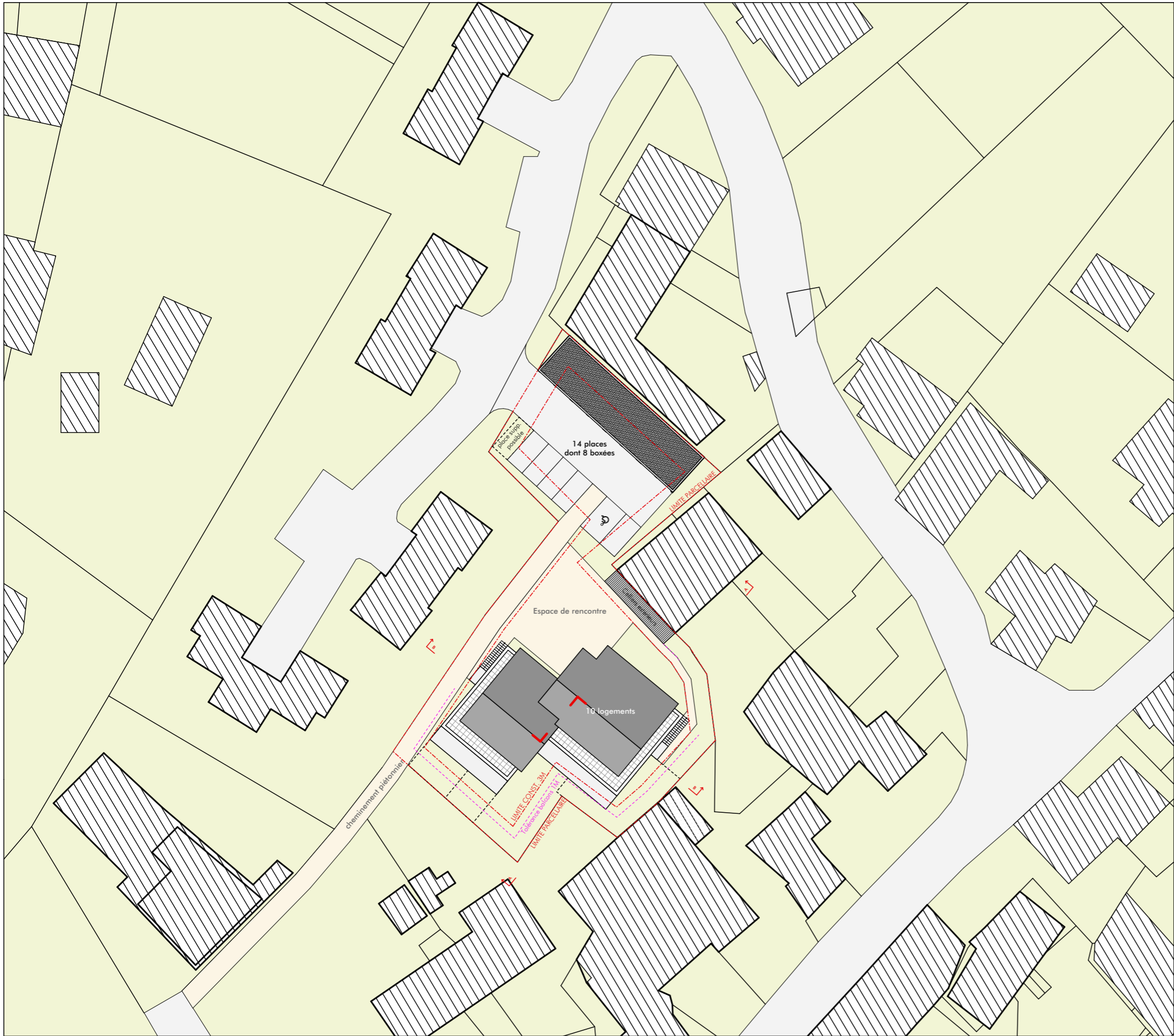
PROPRIETES

- Mme POLLET : 81,14m<sup>2</sup>
- Mr et Mme CHEVALIER : 18,61m<sup>2</sup>
- OPAC : 41,68m<sup>2</sup>

COUPE DE PRINCIPE CHEMINEMENT



FAISABILITE		
0.0	Projet cheminement piétons	
1:500	15/05/2018	000-L-18



**FAISABILITE SAINTE HELENE DU LAC - VERSION 2**

Parcelle : 260 / Section C

Surface terrain : 1395 m<sup>2</sup>

Nb logements	T2	T3	T4	
<b>RDC</b>	4	1	3	--
<b>R+1</b>	4	1	3	--
<b>Combles</b>	2	--	1	1
<b>TOTAL</b>	<b>10</b>	<b>2</b>	<b>7</b>	<b>1</b>

**Surface Plancher**

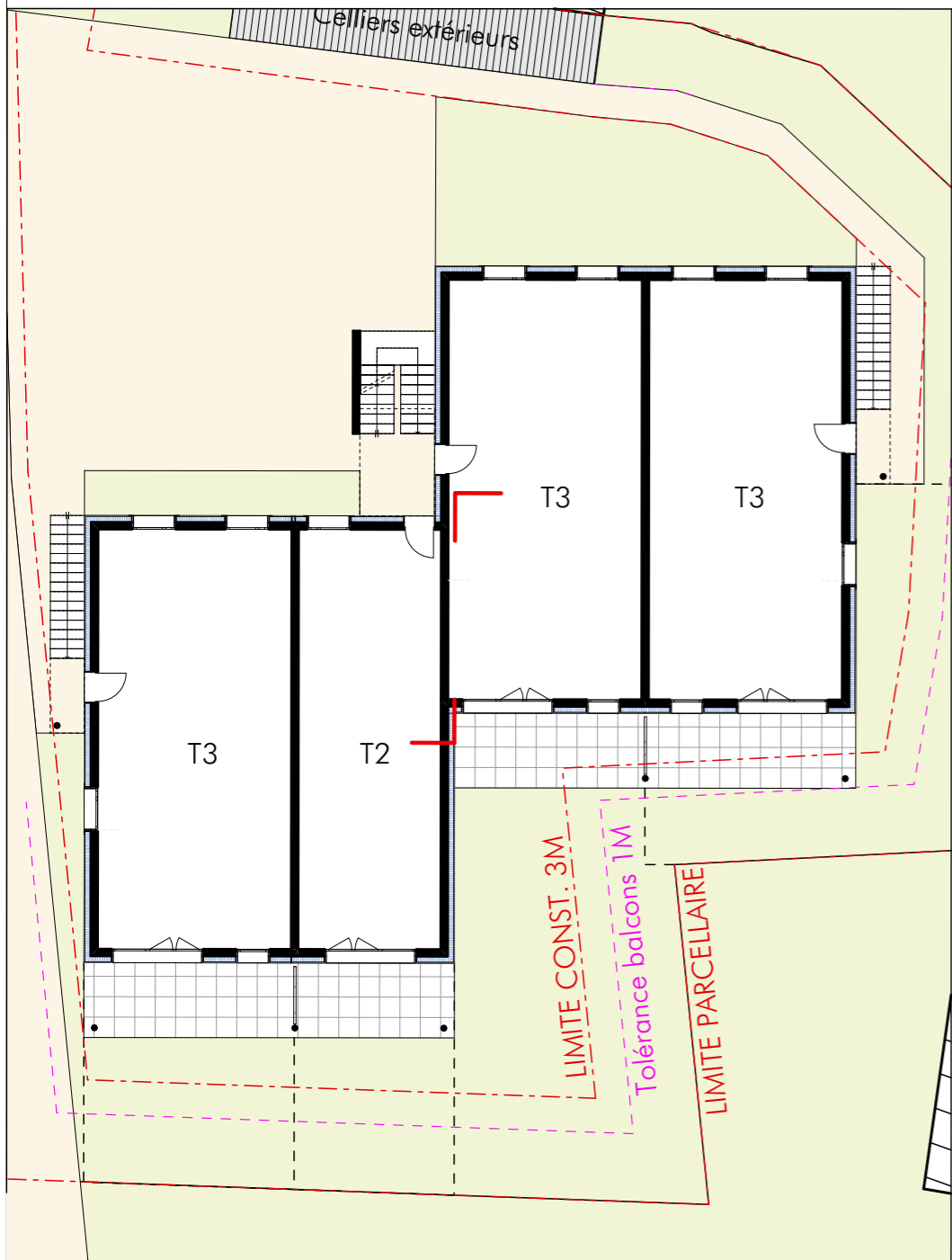
RDC	299
R+1	297
Combles	151
<b>TOTAL</b>	<b>689 m<sup>2</sup></b>

**Stationnement**

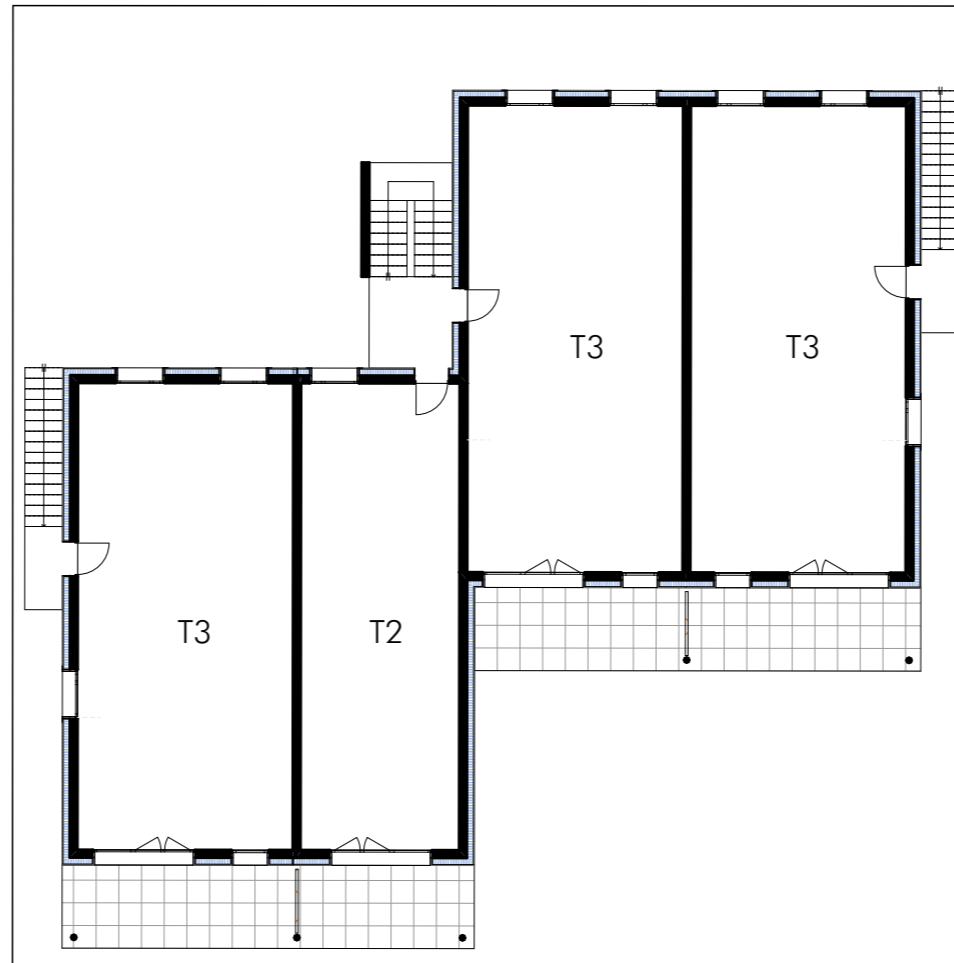
Rappel PLU : 1 pl / 50m<sup>2</sup> SP avec 1 pl / log. mini

**14 places de stationnement**

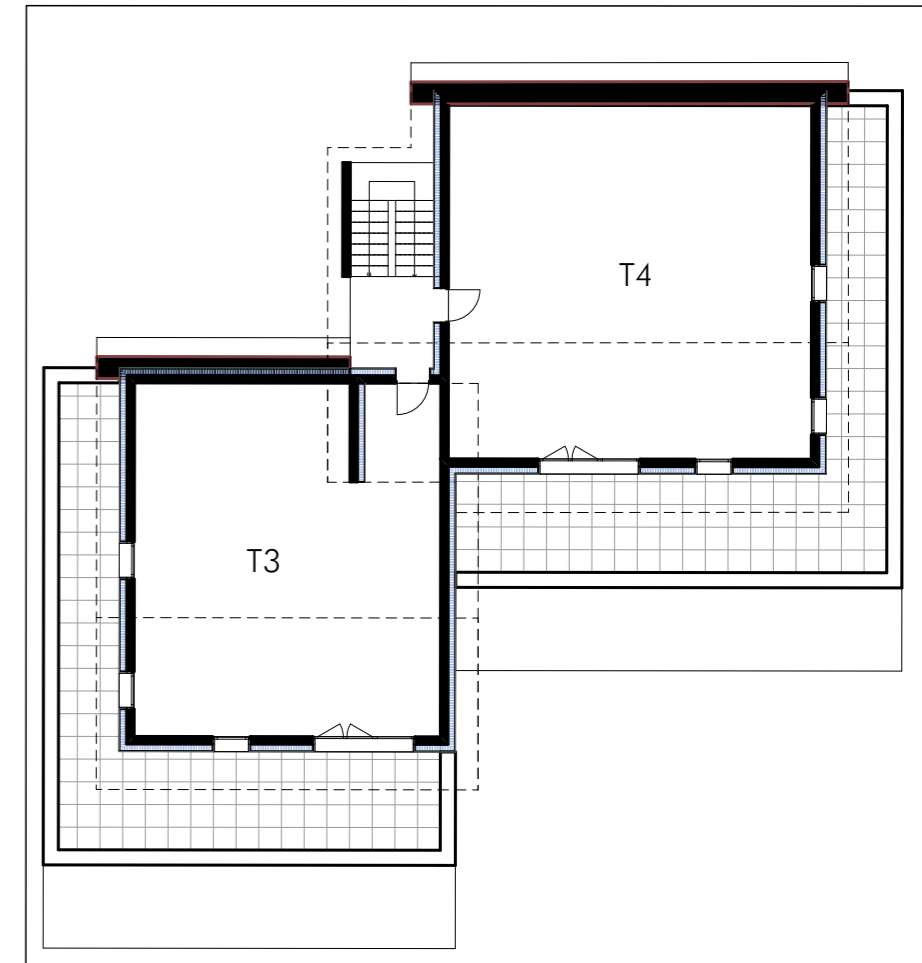
NB : Possibilité de 16 places de stationnement



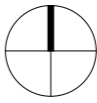
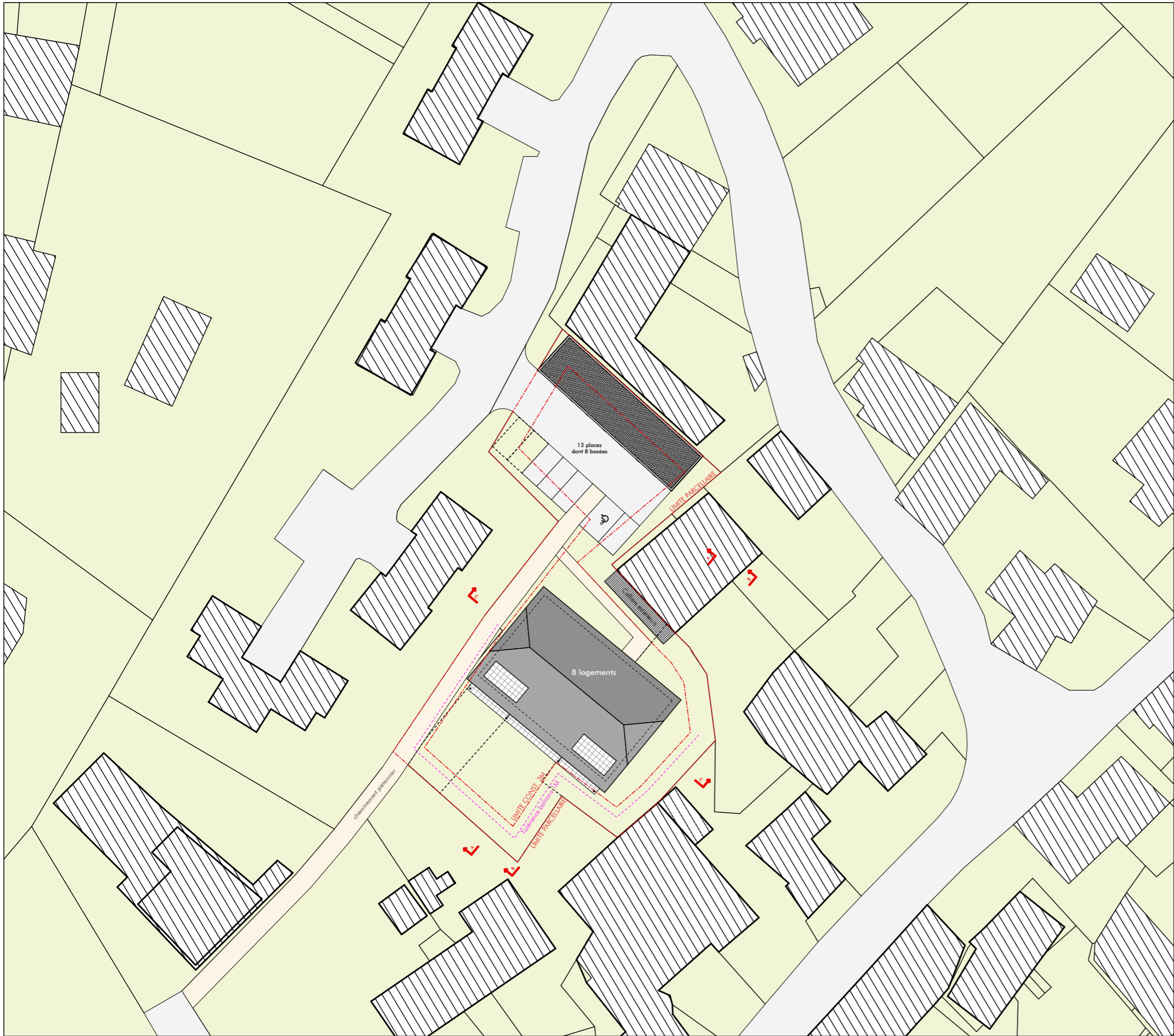
Niveau RDC



Niveau R+1



Niveau combles



**FAISABILITE SAINTE HELENE DU LAC - VERSION 3**

Parcelle : 260 / Section C

Surface terrain : 1395 m<sup>2</sup>

Nb logements	T2	T3	T4
RDC	3	1	1
R+1	3	1	2
Combles	2	1	--
<b>TOTAL</b>	<b>8</b>	<b>3</b>	<b>3</b>

**Surface Plancher**

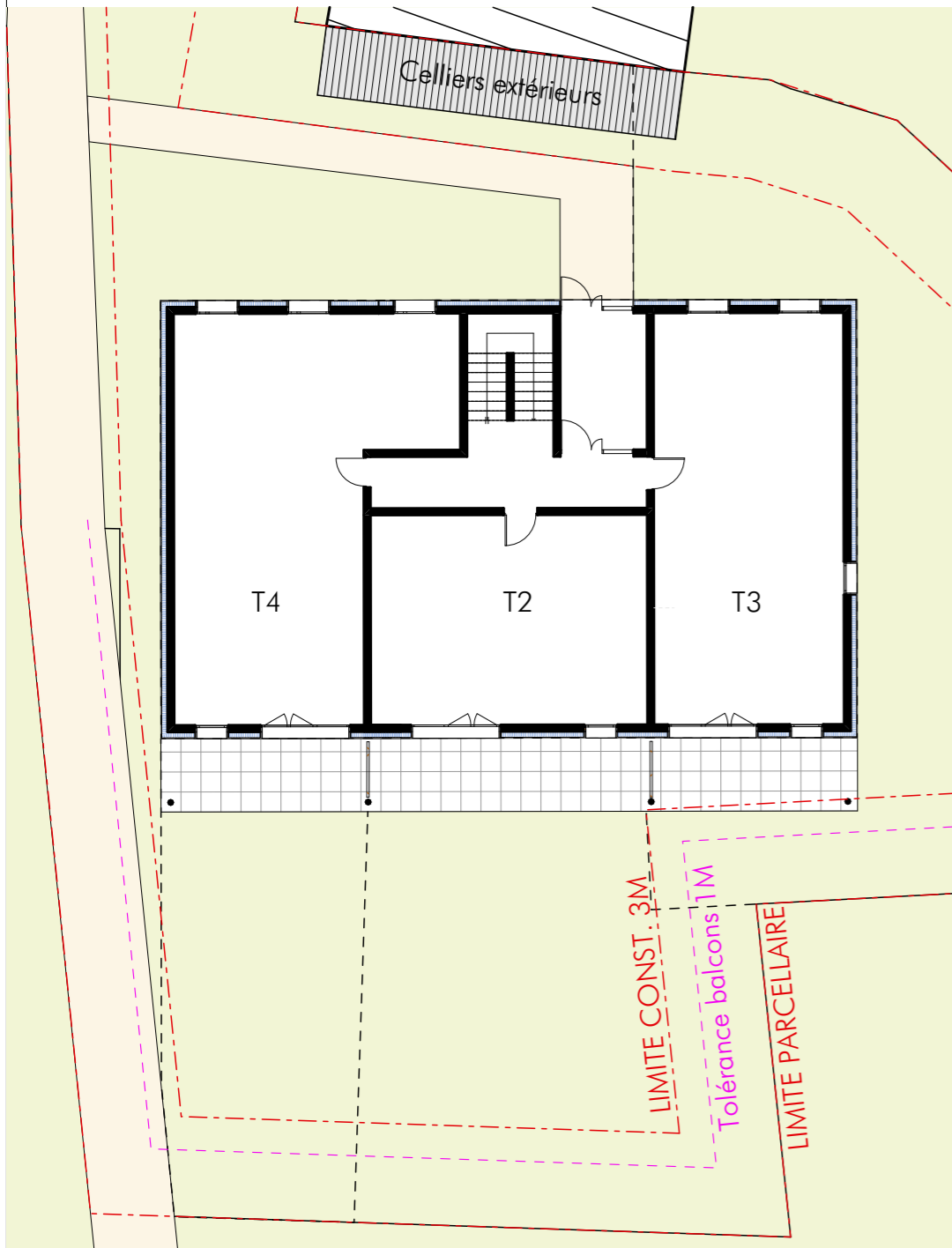
RDC	240
R+1	240
Combles	170
<b>TOTAL</b>	<b>650 m<sup>2</sup></b>

**Stationnement**

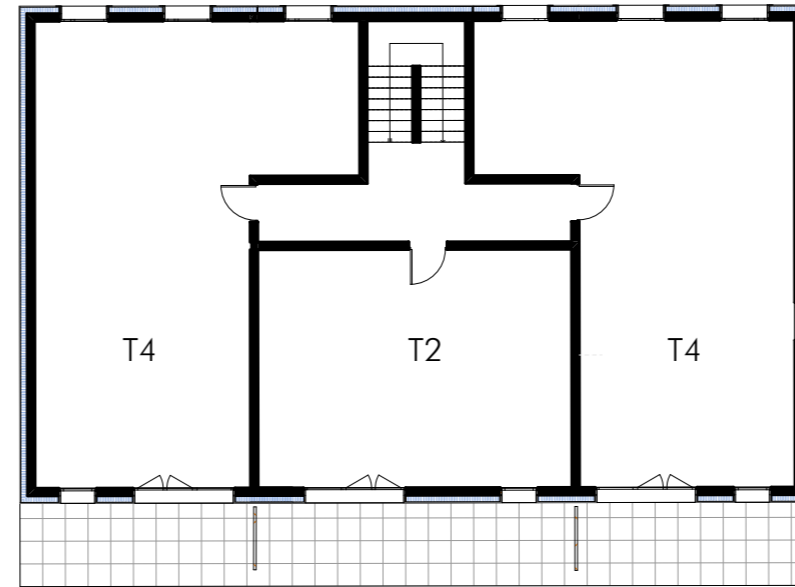
Rappel PLU : 1 pl / 50m<sup>2</sup> SP avec 1 pl / log. mini

**13 places de stationnement**

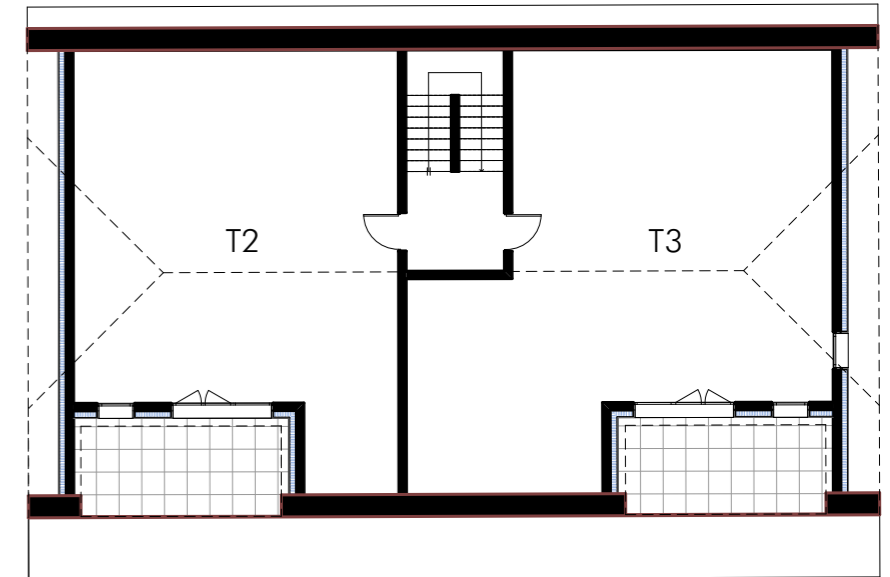
NB : Possibilité de 16 places de stationnement



Niveau RDC



Niveau R+1



Niveau Combles